

AUTOMATISIERUNG IN DER PRÜFMITTELVERWALTUNG

PRIMAS connect

07.11.2025

www.testotis.de

Julian Ehlacher

- ▶ 23 Jahre
- ▶ 2021-2024
Duales Studium Wirtschaftsingenieurwesen ET
Testo Industrial Services, DHBW
- ▶ Seit 2024: PRIMAS
 - Kundenprojektleiter zur Implementierung PRIMAS online/
validated
 - Schulung von PRIMAS online/ validated



Welche aktuellen manuellen Prozesse benötigen Prüfmittelinformationen? Wo benötigen Sie Informationen zu Ihren

Instructions

Go to
www.menti.com

Enter the code

6540 9811



Or use QR code

PRÜFMITTELMANAGEMENT MIT PRIMAS

PRIMAS – unser Full-Service-Konzept



primasonline.com/primas/?page=Uebersicht

PRIMAS online Musterunternehmen GmbH

Globale S... Prüfmittel ... Aufträge Ihre Einste... Suche Ansprechp... Zertifikatsd... Lieferschein Eskalation... 1200kiz-be... Menü

Prüfmittel Übersicht


Prüfmittelschnellsuche

Hinweis - Musterunternehmen GmbH

Nächsten Dienstag kommt der Fahrdienst von Testo Industrial Services und holt unsere zur Kalibrierung anstehenden Geräte ab. Bitte bringt bis Montagmittag eure fälligen Geräte in den Warenausgang!

[Löschen](#) [bearbeiten](#)

Übersicht

 **149**
Qualitätsrelevante Equipments

Musterunternehmen GmbH
Kundennummer: 1924332 [Organisationsstruktur anzeigen](#)

Kennzahlen

1 Fällig März	7 Fällig April
68 Aktiv	8 Abruf für Kalibrierung
3 Zur Mahnung ausgeschrieben	1 Letzte Erinnerung
13 Gesperrt	44 offene Aufgaben

Stand: 27.03.2025 02:17

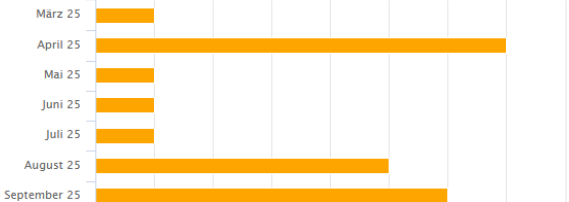
Kontakt & Support

[Hilfecenter](#) [Handbuch PRIMAS](#)

[Ihr persönlicher Direktkontakt](#) [PRIMAS Sprechstunde](#)

Bevorstehend zur Kalibrierung

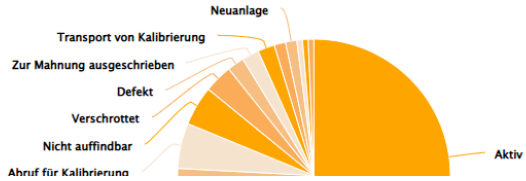
Diese Auswertung zeigt die anstehenden Fälligkeitstermine Ihrer Prüfmittel, Normale und Messstellen: 35 Einträge = 100 %
Davon fällig:



Termin	Anzahl
März 25	1
April 25	34
Mai 25	1
Juni 25	1
Juli 25	1
August 25	1
September 25	1

Status

Diese Tabelle zeigt die unterschiedlichen Status Ihrer Prüfmittel, Normale und Messstellen: 149 Einträge = 100 %
Diese teilen sich folgendermaßen auf:



Status	Anzahl
Aktiv	68
Neuanlage	1
Transport von Kalibrierung	1
Zur Mahnung ausgeschrieben	3
Defekt	1
Verschrottet	1
Nicht auffindbar	1
Abruf für Kalibrierung	8

PRIMAS connect ver. PRIMAS online



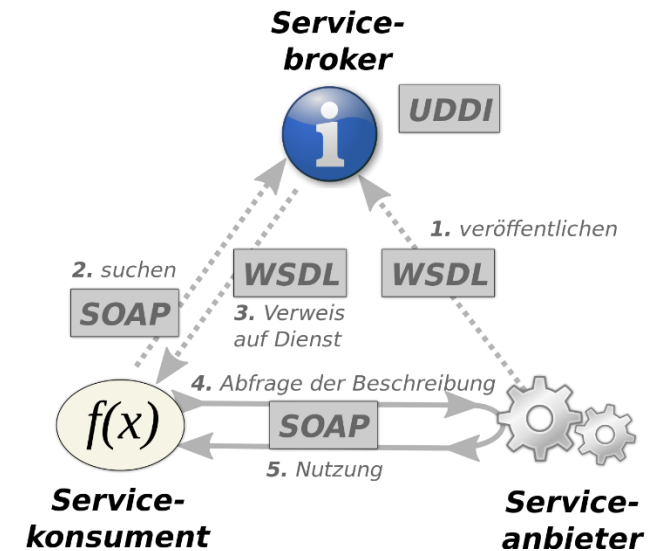
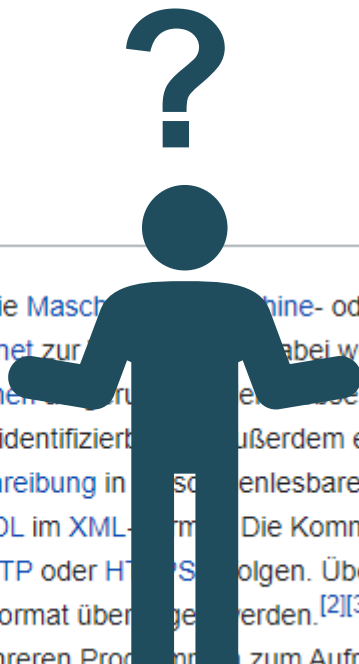
Was ist ein Webservice?



WIKIPEDIA

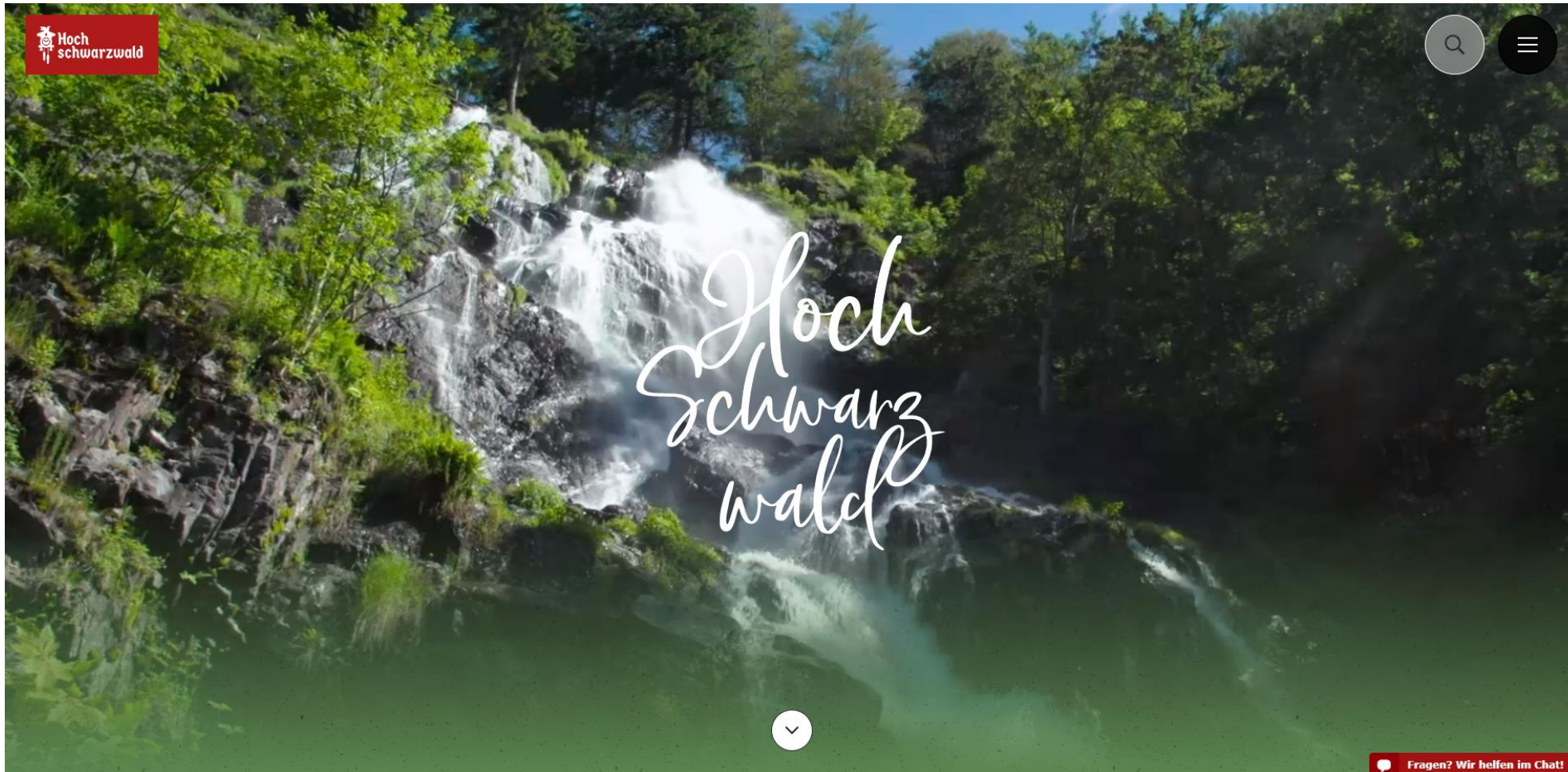
Webservice

Ein **Webservice** (auch Webdienst) stellt eine Schnittstelle für die Maschine- oder Anwendungs-Kommunikation über Rechnernetze wie das Internet zur Verfügung. Dabei werden Daten ausgetauscht und auf entfernten Computern (Servern) Funktionen ausgeführt. Ein Webservice besitzt einen **Uniform Resource Identifier (URI)**, über den er eindeutig identifiziert werden kann. Außerdem enthält ein Webservice, je nach Implementierung, eine **Schnittstellenbeschreibung** in maschinenlesbarem Format, die definiert, wie mit dem Webservice zu interagieren ist, z. B. **WSDL** im XML-Format. Die Kommunikation kann über **Protokolle** aus dem Internetkontext wie beispielsweise **HTTP** oder **HTTPS** erfolgen. Über diese Protokolle können Daten beispielsweise im **XML**- oder **JSON**-Format übertragen werden.^{[2][3]} Ein Webservice ist **plattformunabhängig** und steht in der Regel mehreren Programmen zum Aufrufen bereit.^[4]

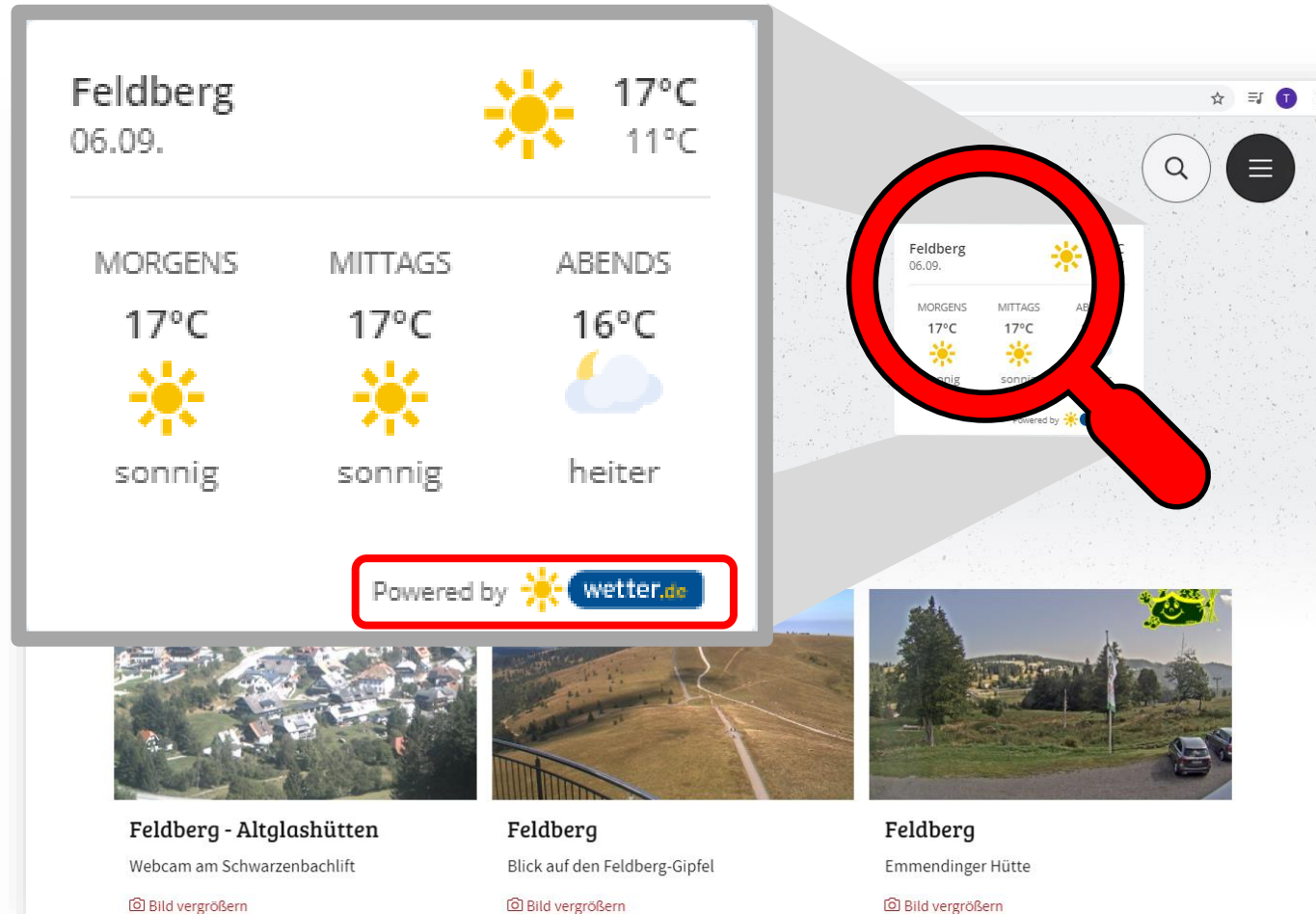


Von Klitze2 - Eigenes Werk, CC BY-SA 3.0, <https://commons.wikimedia.org/w/index.php?curid=19773882>

Bekannte Beispiele von Webservices

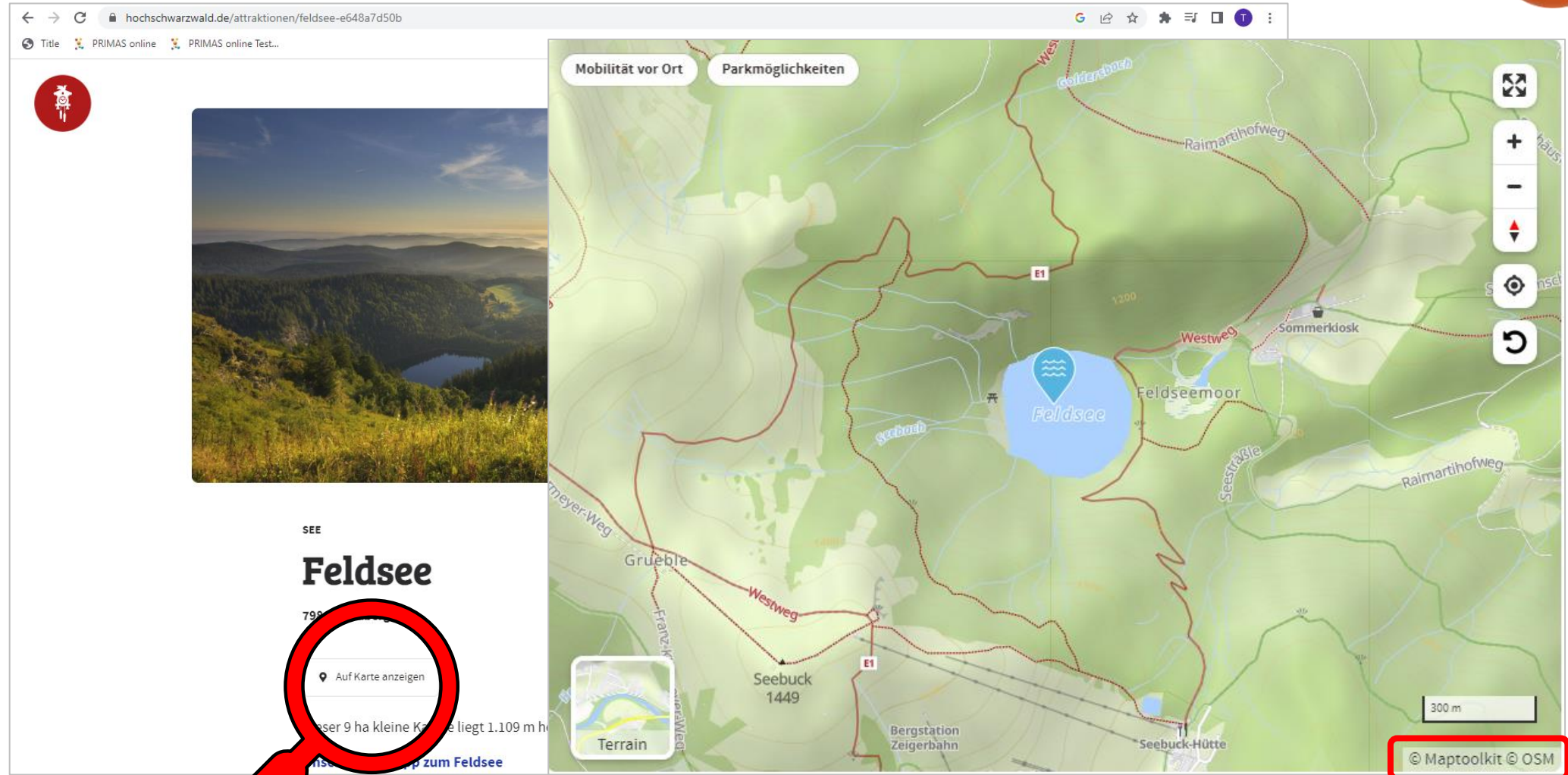


Bekannte Beispiele von Webservices



The image displays a weather service interface for Feldberg on 06.09. The main view shows the current temperature as 17°C and a low of 11°C, with a sun icon. Below this, a three-column forecast shows: MORGENS (17°C, sunny), MITTAGS (17°C, sunny), and ABENDS (16°C, partly cloudy). A red-bordered box highlights the 'Powered by wetter.de' logo. A magnifying glass is positioned over a smaller version of the forecast, showing the 'MORGENS' and 'MITTAGS' sections in more detail. At the bottom, there are three photo thumbnails: 'Feldberg - Altglashütten' (Webcam am Schwarzenbachlift), 'Feldberg' (Blick auf den Feldberg-Gipfel), and 'Feldberg' (Emmendinger Hütte). Each photo has a 'Bild vergrößern' link below it.

Bekannte Beispiele von Webservices



The screenshot shows a web browser window with the URL `hochschwarzwald.de/attraktionen/feldsee-e648a7d50b`. The page features a landscape photo of a lake in a valley, a map of the area, and a search bar. A red magnifying glass highlights the search bar containing the text "Feldsee". A red box highlights the "Auf Karte anzeigen" button below the search bar. Another red box highlights the "© Maptoolkit © OSM" copyright notice in the bottom right corner of the map. The map itself shows the lake "Feldsee" in the center, surrounded by green terrain with contour lines. Labels on the map include "Feldsee", "Feldseemoor", "Sommerkiosk", "Seebuck 1449", "Bergstation Zeigerbahn", "Seebuck-Hütte", "Grueble", "Seebuck", "Westweg", "Raimarthofweg", "SeesträÙle", "Meyer-Weg", "Franz-Weg", "Goldgraben", and "Wes". A scale bar indicates 300 meters. The browser's address bar and tabs are visible at the top.

Grundsätzliches zu Webservices



Sie,
als Planer Ihres
Urlaubs im
Schwarzwald

Benutzer

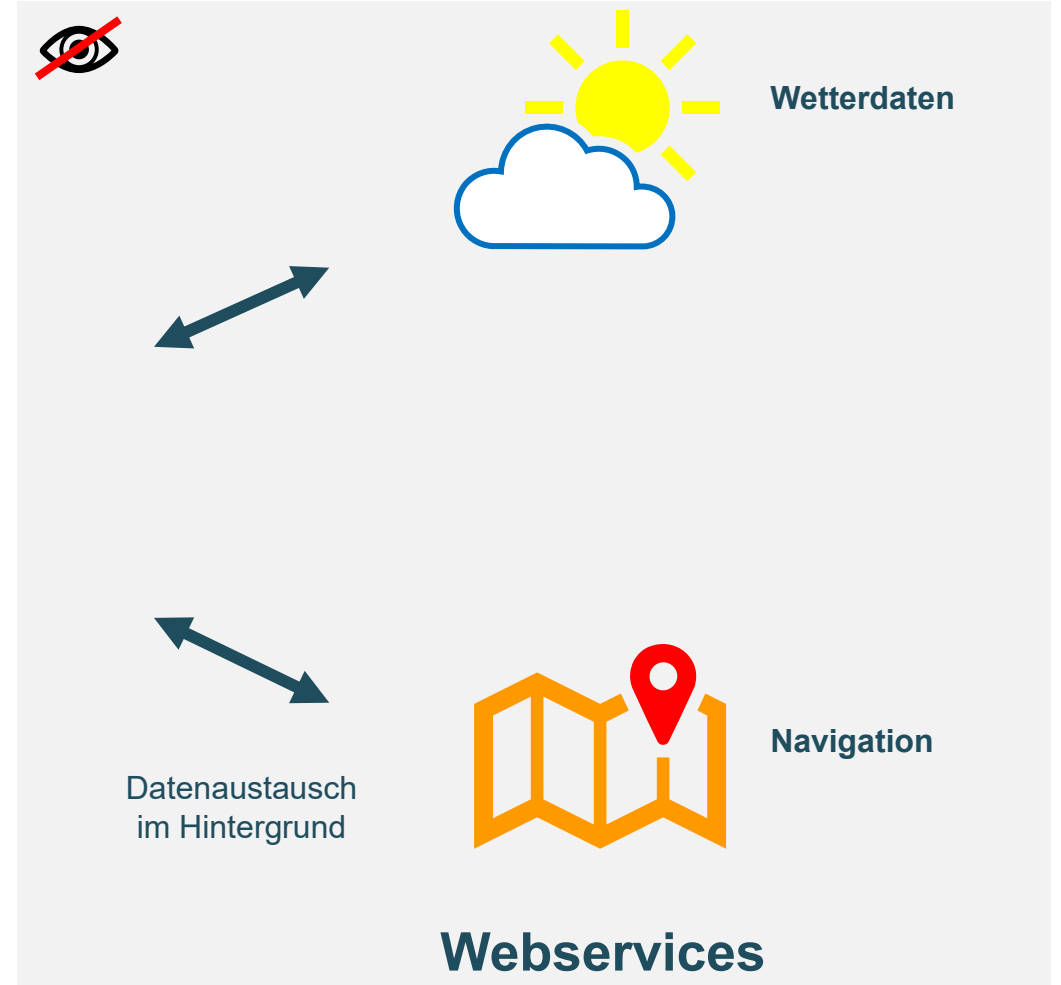


Interaktion zwischen
Benutzer und
Website



Internetseite
www.hochschwarzwald.de

Webanwendung



Grundsätzliches zu Webservices



Kunde von TIS
als Mitarbeiter
seines
Unternehmens

Benutzer

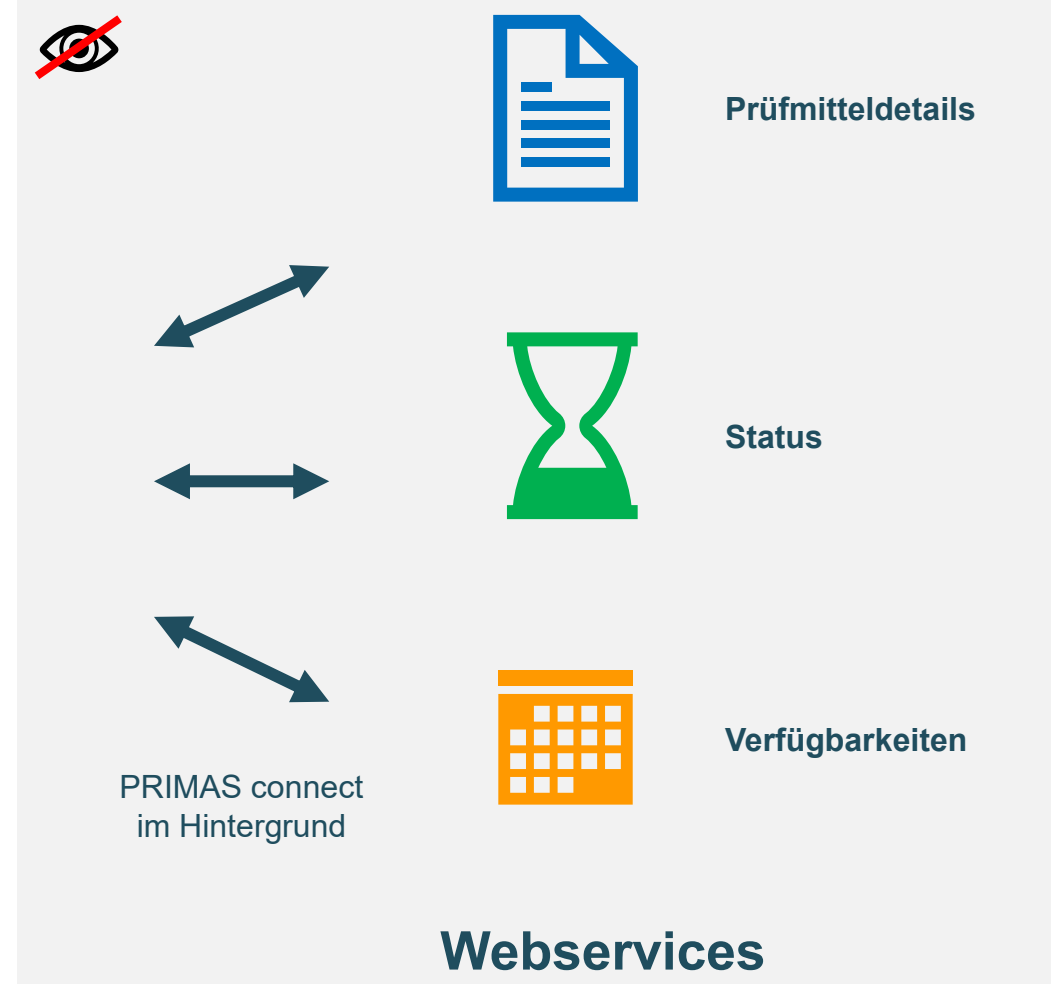


Interaktion zwischen
Benutzer und einem
Anwendungsprogramm

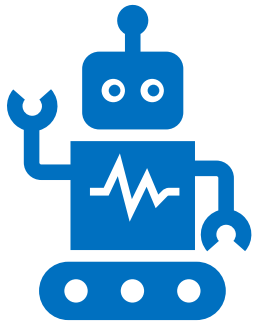


Programm zum Erstellen
von Prüfplänen

Anwendung



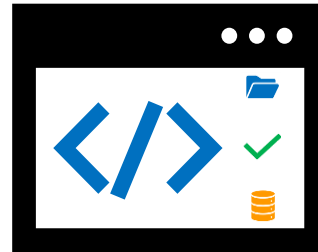
Grundsätzliches zu Webservices



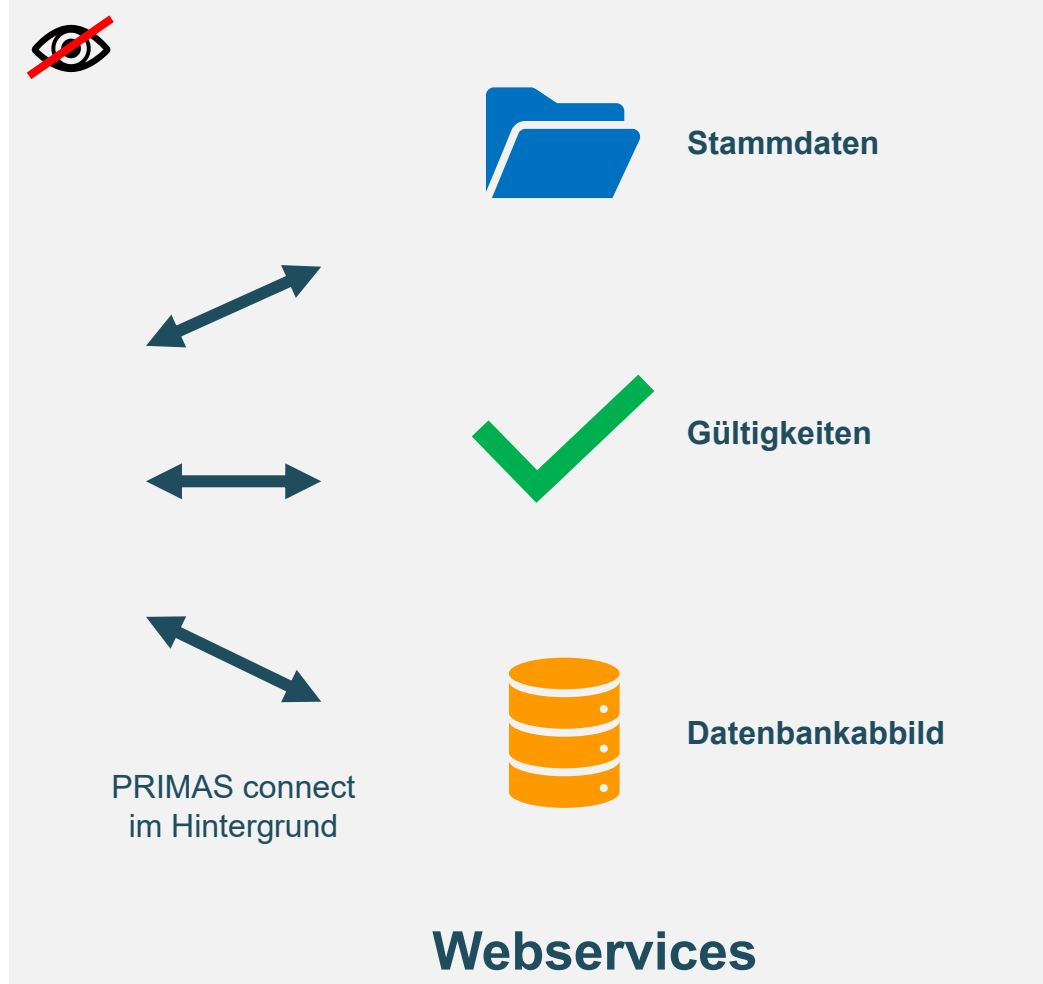
Der automatische Prozess bei einem Kunden von TIS



Interaktion zwischen Prozess/Anlage und deren Steuerung



Programm zur Steuerung des automatischen Ablaufs



Anlage/Prozess

Steuerung

Webservices

Funktionsweise von PRIMAS connect



<https://www.primasconnect.com/certificate?token=db0da9037d8043a29fa28ed33eabe5e28f3e56d4&EQUNR=14530847>

1.

1. Aufruf Webservice

Aktivierung von PRIMAS connect über eindeutige Internetadresse.

Funktionsweise von PRIMAS connect



<https://www.primasconnect.com/certificate?token=db0da9037d8043a29fa28ed33eabe5e28f3e56d4&EQUNR=14530847>

2.

1. **Aufruf Webservice**

Aktivierung von PRIMAS connect über eindeutige Int

2. **Service (Funktion)**

Auswahl der gewünschten Funktion des Webservice.

- 8 Services zur Auswahl:**
- Zertifikate
 - Stammdaten
 - Gültigkeiten
 - Datenbestand
 - Auftragstracking
 - Messdaten
 - Equipments anlegen
 - Equipments ändern

Funktionsweise von PRIMAS connect



<https://www.primasconnect.com/certificate?token=db0da9037d8043a29fa28ed33eabe5e28f3e56d4&EQUNR=14530847>

3.

1. **Aufruf Webservice**
Aktivierung von PRIMAS connect über eindeutige Internetadresse.
2. **Service (Funktion)**
Auswahl der gewünschten Funktion des Webservice.
3. **Token**
Eindeutiger Token zur Identifikation.

Funktionsweise von PRIMAS connect



<https://www.primasconnect.com/certificate?token=db0da9037d8043a29fa28ed33eabe5e28f3e56d4&EQUNR=14530847>

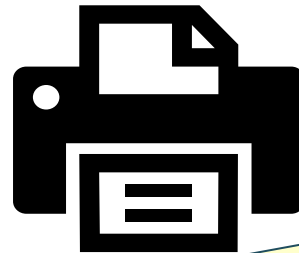


&EQUNR=14530847

4.

- 1. Aufruf Webservice**
Aktivierung von PRIMAS connect über eindeutige Internetadresse.
- 2. Service (Funktion)**
Auswahl der gewünschten Funktion des Webservice.
- 3. Token**
Eindeutiger Token zur Identifikation.
- 4. Suchkriterium**
Angabe, welche Inhalte gesucht/geliefert werden sollen.

Etikettendruck – Service: Stammdaten



„Ein Blick unter die Motorhaube“



<p>MUSTER EQ-Nr.: +14537831+ Letzte Kalibrierung: 13.04.2019 nächste Kalibrierung: 29.04.2022 Prüfmittelnummer: PM100</p>	<p>MUSTER EQ-Nr.: +14537842+ Letzte Kalibrierung: 14.07.2020 nächste Kalibrierung: 14.07.2022 Prüfmittelnummer: PM213</p>
<p>MUSTER EQ-Nr.: +14537845+ Letzte Kalibrierung: 25.10.2020 nächste Kalibrierung: 25.10.2021 Prüfmittelnummer: PM133</p>	<p>MUSTER EQ-Nr.: +14537846+ Letzte Kalibrierung: 27.06.2021 nächste Kalibrierung: 27.12.2021 Prüfmittelnummer: PM457</p>
<p>MUSTER EQ-Nr.: +14537854+ Letzte Kalibrierung: 16.03.2018 nächste Kalibrierung: 16.03.2022 Prüfmittelnummer: PM113</p>	<p>MUSTER EQ-Nr.: +14537867+ Letzte Kalibrierung: 17.05.2021 nächste Kalibrierung: 17.11.2021 Prüfmittelnummer: PM359</p>
<p>MUSTER EQ-Nr.: +14537870+ Letzte Kalibrierung: 25.03.2020 nächste Kalibrierung: 25.03.2022 Prüfmittelnummer: PM461</p>	<p>MUSTER EQ-Nr.: +14537874+ Letzte Kalibrierung: 23.12.2020 nächste Kalibrierung: 23.12.2022 Prüfmittelnummer: PM444</p>
<p>MUSTER EQ-Nr.: +14537877+ Letzte Kalibrierung: 22.12.2020 nächste Kalibrierung: 22.12.2022 Prüfmittelnummer: PM445</p>	<p>MUSTER EQ-Nr.: +14537882+ Letzte Kalibrierung: 19.11.2019 nächste Kalibrierung: 19.11.2021 Prüfmittelnummer: PM279</p>
<p>MUSTER EQ-Nr.: +14537884+ Letzte Kalibrierung: 01.11.2020 nächste Kalibrierung: 01.11.2021 Prüfmittelnummer: PM121</p>	<p>MUSTER EQ-Nr.: +14537886+ Letzte Kalibrierung: 19.08.2020 nächste Kalibrierung: 19.08.2022 Prüfmittelnummer: PM175</p>

Wareneingangsprüfung – Service: Stammdaten



Annahme:

Logistik der Prüfmittel im Wareneingang.



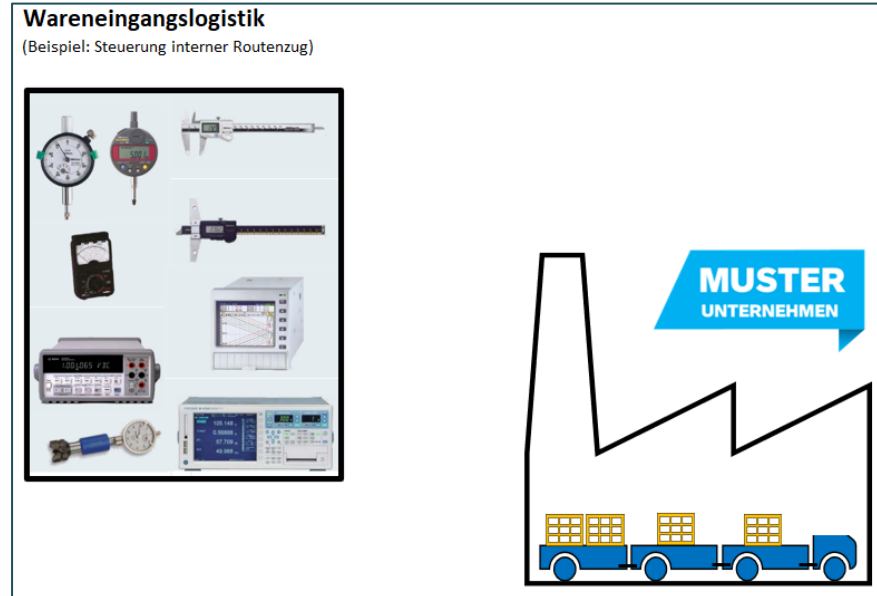
Problem:

Aufwändige Suchabfragen.



Lösung:

Logistik-Monitor mit direktem Zugang zu PRIMAS connect.



Umgesetzt mit der **Stammdatenfunktion** von
PRIMAS connect und MS-Excel 

Werkzeugschrank– Service: Gültigkeit u. Stammdaten



Schrank 1	Schrank 2	Schrank 3
PM291	PM00L_1	
PM301	PM00L_2	PM463
PM273	PM275	PM300
PM358	PM191	PM661
PM273	PM280	PM46
PM175	PM372	
PM362	PM366	PM66
PM54		PM365
PM148		



Annahme:

Nur gültige Prüfmittel dürfen eingesetzt werden.



Problem:

Manuelle Überprüfung



Lösung:

Abfrage der Gültigkeit über PRIMAS connect.

Umsetzbar mit der **Stammdatenfunktion** oder **Gültigkeitsfunktion** von PRIMAS connect

Eigene Grafiken und Statistiken – Service: Database



Annahme:

Visualisierung des Prüfmittelbestands.



Problem:

Individuelle Auswertungen nicht möglich.



Lösung:

Tägliche Übertragung aller Prüfmittel über PRIMAS connect.



Umgesetzt mit der **Databasefunktion** von PRIMAS connect und Power BI



Anwendungsbeispiel – Service: Zertifikat



Annahme:

Sie benötigen das Zertifikat **jetzt gleich!**



Problem:

Einloggen in PRIMAS online/ mobile ist zu zeitaufwendig.



Lösung:

QR-Code mit Link zu PRIMAS connect.

4 Schritte zum aktuellen Zertifikat



1. Token beantragen

Einen Test-Token mit 30-tägiger Gültigkeit erhalten Sie direkt vom PRIMAS-Team.

2. Erstellen PRIMAS connect Link

Tragen Sie im nachfolgenden Link Ihren Token und die EQ-Nummer des gewünschten Prüfmittels ein:

[https://www.primasconnect.com/certificate?token=\[Ihr Token\] &EQUNR=\[Ihre EQ-Nummer\]](https://www.primasconnect.com/certificate?token=[Ihr Token] &EQUNR=[Ihre EQ-Nummer])

3. QR-Code

Aus dem erstellten PRIMAS connect Link einen QR-Code erstellen
(Beispielsweise <https://barcode.tec-it.com/de>)

4. Ausdrucken – Aufkleben – Fertig!

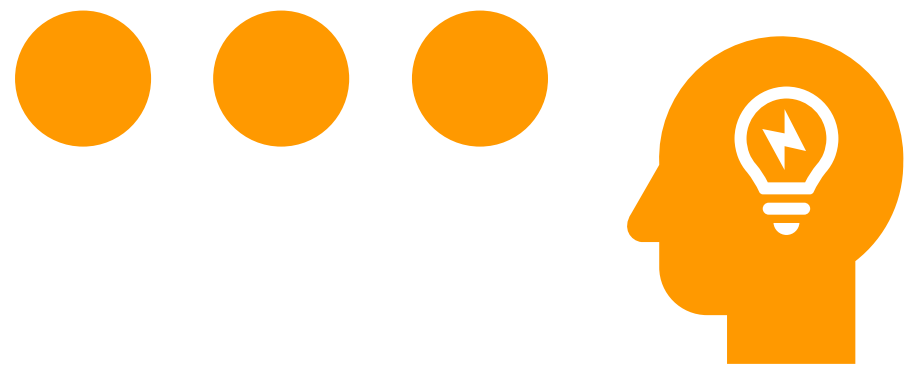


Anwendungsbeispiel – Service: Zertifikat



Umsetzbar mit der **Zertifikatsfunktion** von PRIMAS connect

mögliche Services



IHR DIREKTER KONTAKT ZU UNS

Vielen Dank für Ihre Aufmerksamkeit!



Julian Ehlacher

Junior Manager PRIMAS

Tel.: +49 7661 90901 8645

E-Mail: JEhlacher@testotis.de

PRIMAS-Hotline: +49 7661 90901 8400

Funktionsweise und Auszug aus Ausrufergebnis



- ▶ Ein Connect-Aufruf besteht aus
 - ... Aufruf Webservice
 - ... Service (Funktion)
 - ... eindeutigem Token (Identifikationsschlüssel)
 - ... abgefragten Parametern/Suchkriterium

- Beispiel: Equipment-Stammdaten des Equipments mit der Equipmentnummer 11130483
 - <https://www.primasconnect.com/equipment?TOKEN=bf3ceadd419e9aa0ed6d7b78a4815eea91e40960&EQUNR=11130483>

Informationen werden nur geliefert wenn die Kundennummer, welche dem Token zugewiesen ist mit den abgefragten Informationen passend sind.

→ Keine Abfrage von fremden Equipments möglich.

```

<ZTIS_EQUIPMENTS xmlns:saxon="http://saxon.sf.net/" xmlns:sp-i18n="/sp/translation/">
  <item>
    <EQUNR>11130483</EQUNR>
    <SHTXT>Einstellring 33 mm</SHTXT>
    <SPRAS>D</SPRAS>
    <DATAB>2011-03-29</DATAB>
    <DATBI>9999-12-31</DATBI>
    <ESTAT>E0002</ESTAT>
    <TXT04>C</TXT04>
    <TXT30>Aktiv</TXT30>
    <EQART>1202</EQART>
    <EARTX>dimensionelles PM</EARTX>
    <BRGEW>0.000</BRGEW>
    <GEWEI/>
    <GROES>33,002 C</GROES>
    <INVNR>--</INVNR>
    <INBDT>0000-00-00</INBDT>
    <ANSWT>0.00</ANSWT>
    <WAERS>EUR</WAERS>
    <ANSDT>0000-00-00</ANSDT>
    <MAPAR>Din 2250</MAPAR>
    <SERGE>HQ4770</SERGE>
    <BAUJ/>
    <BAUM/>
    <ZZ_PARNR_H>000000000</ZZ_PARNR_H>
    <ZZ_NAME_H/>
    <MSGRP>Längenlabor</MSGRP>
    <EQFNR>KIRCHZARTEN</EQFNR>
    <TPLNR>TIS-1200</TPLNR>
    <HEQUI/>
    <TIDNR>0815bg</TIDNR>
    <MATNR>0568 2700</MATNR>
    <SERNR>00000000000009356</SERNR>
    <ZZ_KOSTL_ID/>
    <ZZ_KOSTL_DEBI/>
    <ZZ_PARNR_L>000000000</ZZ_PARNR_L>
    <ZZ_NAME_L/>
    <ZZ_CALDIENST>000000001</ZZ_CALDIENST>
    <ZZ_CALDIENST_BEZ>Testo Industrial Services</ZZ_CALDIENST_BEZ>
    <ZZNAME1>Testo Industrial Services GmbH</ZZNAME1>
    <ZZNAME2/>
    <ZZ_POST_CODE1>79199</ZZ_POST_CODE1>
    <ZZCITY>Kirchzarten</ZZCITY>
    <ZZCOUNTRY>DE</ZZCOUNTRY>
    <ZZLANGU>D</ZZLANGU>
    <ZZ_EQART2/>
    <ZZ_EQART_BEZ/>
    <ZZ_EQPMA>P</ZZ_EQPMA>
    <ZZ_PMBEZ>Misst qualitätsrelevante Merkmale, kalibrierpflichtig</ZZ_PMBEZ>
  
```

Freigabe von Zertifikaten – Service: Zertifikate



AB-CAD		Freigabeprüfung			MUSTER UNTERNEHMEN
EQ-Nr.	PM-Nr.	Prüfmittel	Zertifikat	Check	
14530847	PM001_1	-		<input checked="" type="checkbox"/>	
14530877	PM001_2	Temperatur Tauchfühler		<input checked="" type="checkbox"/>	
14537921	PM351	Bügelmessschraube		<input type="checkbox"/>	
14537925	PM437	Messuhr		<input type="checkbox"/>	
14537929	PM229	Messschieber		<input type="checkbox"/>	
14538110	PM280.P	Drucksensor		<input type="checkbox"/>	
14543580	PM2709	Temperaturmessgerät		<input type="checkbox"/>	

Annahme:
Freigabe von Zertifikaten

Kalibrier-Zertifikat Calibration certificate 4140740_3

Gegenstand Object	Temperaturmessgerät	Temperatur Tauchfühler
Hersteller Manufacturer	TESTO SE & Co. KGAA	TESTO SE & Co. KGAA
Typ Type description	735-2	TE Typ T
Serien-Nr. Serial no.	—	—
Inventar-Nr. Inventory no.	Inventarnummer	Inventarnummer
Prüfmittel-Nr. Test equipment no.	Prüfmittelnummer	Prüfmittelnummer
Equipment-Nr. Equipment no.	14530847	14530877
Standort Location	STANDORT	STANDORT
Auftraggeber Customer	Musterfirma GmbH	
Kunden-Nr. Customer ID no.	DE-79109 Kirchzarten	
Auftrags-Nr. Order no.	1715000	
Datum der Kalibrierung Date of calibration	10071322 / 0520 0001	
Datum der empfohlenen Rekalibrierung Date of the recommended re-calibration	02.08.2021	
	02.08.2022	

Konformitätsausgabe conformity statement
 Messwert(e) innerhalb der zulässigen Abweichung? Measured value(s) within the allowable deviation?
 Messwert(e) außerhalb der zulässigen Abweichung? Measured value(s) outside of the allowable deviation?

Die erweiterte Messunsicherheit wurde nach EN 4-4:2020 mit einer Überdeckungsrate von etwa 95% berechnet und enthält die Unsicherheit des Referenz- und Vergleichs sowie die Unsicherheit der Prüflinge. Die Konformitätsausgabe erfolgt nach der Entscheidung "Konformitätsausgabe".

Diese Kalibrierung darf nur vollständig unbearbeitet werden. Auszüge oder Änderungen bedürfen der Genehmigung des ausstellenden Kalibrierlaboratoriums.

Beispiel Seal

Fachverantwortlicher Supervisor

 Matthias Fetzner

Bearbeiter Technician

 Michael Mäder

Testo Industrial Services GmbH Geschäftsbereich 3 Tel. +49 7861 9261-6000 www.testo.de Seite 1/2
79109 Kirchzarten Fax. +49 7861 9261-9210 info@testo.de

direkter Verbindung zu

Eigene Prüfzertifikate erstellen – Service: Stammdaten



Annahme:

Prüfung/Kalibrierung im eigenen Unternehmen.



Problem:

Manuelles Übertragen der Stammdaten.



Lösung:

Automatische Stammdatenübernahme via PRIMAS connect.

Prüfzertifikat
Temperatur

MUSTER
UNTERNEHMEN

Zertifikatsnummer: []

Gegenstand: -
 Hersteller: -
 Type: -
 Messbereich/Genauigkeit: -
 Serien-Nr.: -
 Inventar-Nr.: -
 Prüfmittel-Nr.: []
 Equipment-Nr.: -
 Standort: -
 Prüfmittelverantwortlicher: -
 Datum der Rekalibrierung: -

Verwendete Messeinrichtung:

Referenzgerät(e)	Identifikation	Status	Fälligkeit	Equipment

Umgebungsbedingungen:
 Gemessen im klimatisierten Prüfraum bei 23 °C, +/-2 K

Messverfahren:
 Vergleichsmessung zwischen Referenz und Prüfling im umgewälzten Temperaturbecken.

Max. Messunsicherheit:
 1,1 K

Messergebnisse:

Prüfpunkt	Referenz	Anzeige	Abw.	Zul. Abw.	Bewertung
-	-	-	-	-	-
-	-	-	-	-	-
-	-	-	-	-	-
-	-	-	-	-	-
-	-	-	-	-	-
-	-	-	-	-	-
-	-	-	-	-	-
-	-	-	-	-	-
-	-	-	-	-	-
-	-	-	-	-	-

Datum der Kalibrierung: 24.08.2021 Unterschrift: [Signature]

Prüfzertifikat
Dimensionell

MUSTER
UNTERNEHMEN

Zertifikatsnummer: []

Gegenstand: -
 Hersteller: -
 Type: -
 Messbereich/Genauigkeit: -
 Serien-Nr.: -
 Inventar-Nr.: -
 Prüfmittel-Nr.: []
 Equipment-Nr.: -
 Standort: -
 Prüfmittelverantwortlicher: -
 Datum der Rekalibrierung: -

Verwendete Messeinrichtung:

Referenzgerät(e)	Identifikation	Status	Fälligkeit	Equipment

Umgebungsbedingungen:
 Gemessen im klimatisierten Prüfraum bei 20°C, +/-2 K

Messverfahren:
 Prüfung durch Messung an Parallelendmaßen (Außen) und Einstellringen (Innen).

Max. Messunsicherheit:
 50 µm

Messergebnisse:

Bezugswert	Messwert		Abw.	Zul. Abw.	Bewertung
	Außen	Innen			
Außenmessung					
Innenmessung					
Tiefenmessung					

Datum der Kalibrierung: 24.08.2021 Unterschrift: [Signature]

Umgesetzt mit der **Stammdatenfunktion** von PRIMAS connect und MS-Excel

Anwendungsbeispiel – Service: Prüfmittel ändern



Annahme:

Prüfmittel werden in unterschiedlichen Bereichen genutzt.



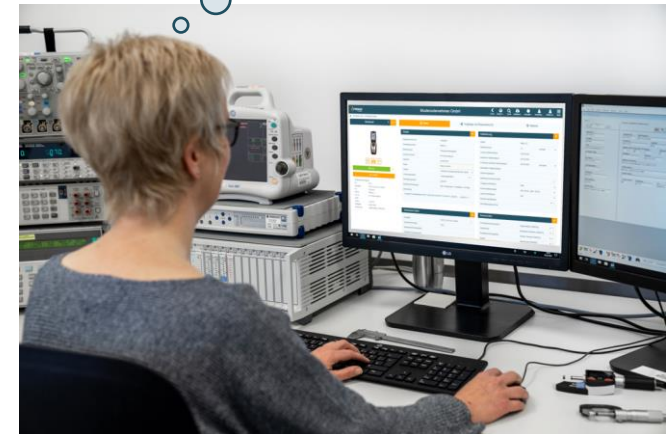
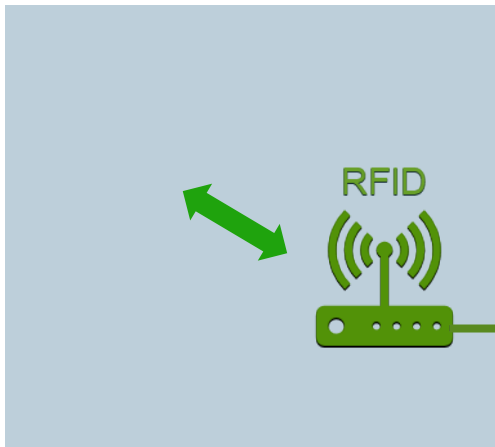
Problem:

Suchen der Prüfmittel → Standorte werden nicht gepflegt.



Lösung:

Eigenes System mit direkter Verbindung zu PRIMAS connect.



Umsetzbar mit der **Änderungsfunktion** von PRIMAS connect

Anwendungsbeispiel – Service: Stammdaten, Zertifikat, Prüfmittel ändern



AB-CAO Freigabepfung **MUSTER** UNTERNEHMEN

PM-Nr.: PM001_2 Temperatur Tauchfühler

PM-Nr.	Prüfmittel	Status
PM001_2		Einsatzfähig
Messbereich	Eigner	nächste Fälligkeit
0-100 °C	Maximilian Müller	30.11.2024
Ort	Kalibrierintervall	Zertifikat
---	12 Monate	20221006
Bemerkung	kein Bild vorhanden	

aktualisieren Upload nach PRIMAS



Annahme:

Arbeiten mit eigenem System an einem Standort und anderer Standort mit PRIMAS online.



Problem:

Doppelte pflege



Lösung:

Eigenes System mit direkter Verbindung zu PRIMAS connect.

Umsetzbar mit der **Stammdaten-, Änderungs- und Zertifikatsfunktion** von PRIMAS connect